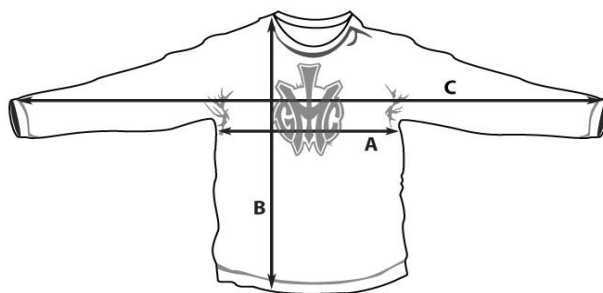


Koszulki

S	M	L	XL	XXL	XXXL
A: 48 cm B: 71 cm	A: 52 cm B: 72 cm	A: 56 cm B: 73 cm	A: 60 cm B: 77 cm	A: 67 cm B: 80 cm	A: 70 cm B: 81 cm



Bluzy bez kaptura (c – górna część rękawa)

S	M	L	XL	XXL	XXXL
A: 53 cm B: 68 cm C: 62 cm	A: 58 cm B: 70 cm C: 63 cm	A: 63 cm B: 74 cm C: 65 cm	A: 66 cm B: 77 cm C: 67 cm	A: 73 cm B: 80 cm C: 69 cm	A: 75 cm B: 83 cm C: 71 cm